

Základní informace

Program **NechMe!** je jednoduchá utilitka, která má za úkol krátkodobě zabránit nepovolenému přístupu k počítači. Na operačních systémech Windows NT a 2000 máte možnost použít zamknutí stanice. Tato možnost ale na systémech Windows 9x a Me chybí. A proto je tu náš program!

Určitě se Vám to nikdy stalo. Psali jste něco na počítači, když tu najednou někdo zazvonil. Vy jste šli otevřít. A v tom přišlo k počítači Vaše dítě. V lepším případě si jenom něco pustilo, v tom horším vám něco smazalo.

A nebo jste v práci, odskočíte si třeba ke kopírce a prostě nepotřebujete, aby se Vám někdo hrabal v souborech...

Váš počítač je Vaše INTIMNÍ ZÓNA. Pokud sami nechcete, nepouštíte do ní nikoho!

Vlastnosti

- jednoduché a intuitivní ovládání
- nastavení i aktivování je otázkou okamžiku
- nenáročnost na hardware
- heslo je v počítači ukládáno v šifrované podobě
- program je odolný proti klávesovým zkratkám typu Ctrl-Alt-Del, Alt-Tab, Alt-Esc atd...
- používání je bezpečné
- zabírá jen 600 kB
- zcela zdarma

CyberDome NechMi! 1 - Help file generated by HelpWriter for Delphi.

Ovládání

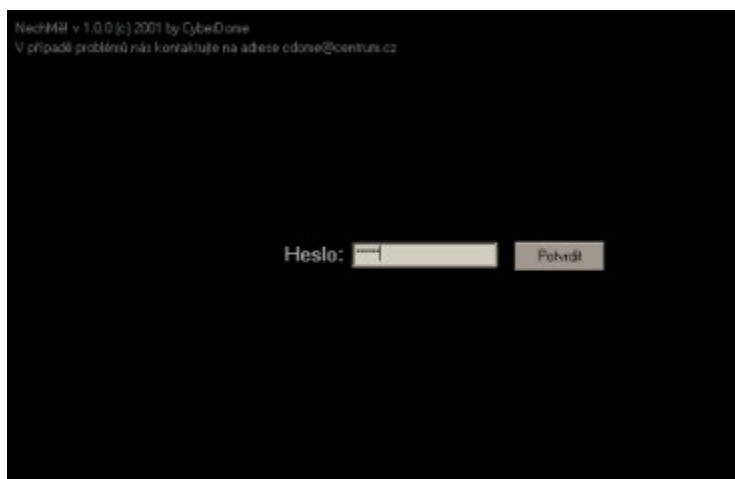
Okno programu vypadá následovně:



Při prvním spuštění je nutné nastavit heslo. Pokud byste se pokoušeli ochranu aktivovat bez něj, program Vás na to upozorní.

Heslo nastavíte takto: Nejprve si nějaké vyberete. Délka hesla je min. 4 znaky, max. 8. Heslo napišete do políčka *Heslo*. Pro kontrolu (při psaní heslo není vidět) jej napišete do políčka *Potvrdit*. Po té kliknete na tlačítko *Uložit*. Pokud byla obě hesla napsána stejně, heslo se uloží. Pokud nebyla stejná, program Vás na to upozorní a budete muset heslo napsat znovu.

Ochranu aktivujete takto: Pokud jste již nastavili heslo, ochranu aktivujete tlačítkem *Chránit!* Po té se přes celou obrazovku roztáhne černé okno, které se uzavře až po zadání správného hesla a kliknutí na tlačítko *Potvrdit*.



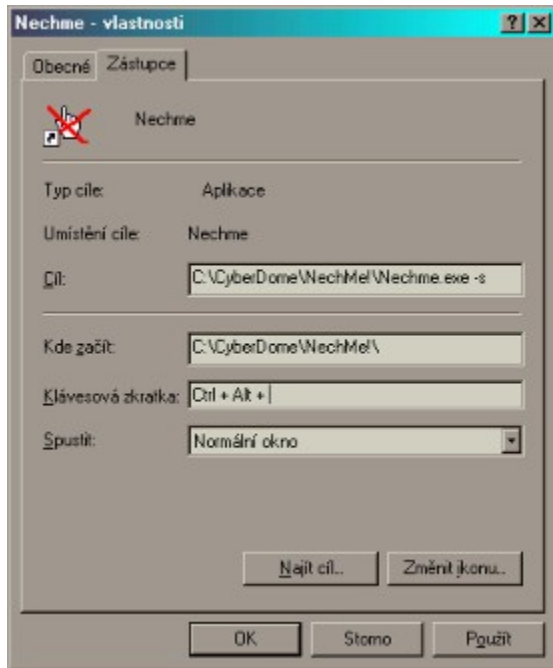
ROZHODNĚ SI PŮEĚTĚTE I ĚÁST NAZVANOU FAQ! Může Vám to ušetřit spoustu nervů kupříkladu pokud zapomenete heslo!

TIP:

Pokud jste při instalaci zvolili možnost umístit ikony na desktop, potom ochranný

režim má přidazenu kl. zkratku Ctrl+F11.

Pokud používáte ochranu často a zpomaluje Vás napøed spustit program a po té ji aktivovat, můžete si vytvořit zástupce programu. Ve Vlastnostech pak na karti zástupce v položce cíl nastavte: "cesta\nechme.exe -s". Místo *cesta* napíšete akt. umístění programu.



Úplně nejlepší bude, pokud tomuto zástupci přidáte i nějakou, doposud nepoužívanou klávesovou zkratku (nabízí se napø Ctrl+F11 èi Ctrl+F12) a tohoto zástupce umístíte na svoji pracovní plochu. Po té, kdykoliv budete potøebovat aktivovat ochranu, postaèí, když stisknete onu zkratku. A ta bude fungovat, a už budete v jakémkoliv programu!

Licence a prohlášení

Všechny soubory, které obsahuje instalační soubor jsou majetkem skupiny CyberDome a jsou chráněny mezinárodními autorskými právy.

Copyright (c) 2001 CyberDome. Všechna práva vyhrazena

Program je distribuován tak jak je a CyberDome neposkytuje záruku na jeho bezchybný chod. CyberDome rovněž nenes zodpovědnost za možnou ztrátu dat či poškození počítače způsobené používáním tohoto programu.

Program je distribuován jako Freeware a tedy každý má právo k jeho užívání za jakýmkoliv účelem včetně použití v komerčním prostředí. Je dovoleno tento program šířit dále, pokud budou splněny následující podmínky:

1. Při šíření musí být zachován tento soubor v tom stavu, v jakém je. Včetně poznámek o autorských právech a těchto podmínek.
2. Původ programu nesmí být zmíněn; nesmíte kupříkladu tvrdit, že jste psali původní program.
3. Program je zakázáno krocovat, disassemblovat, debugovat či do něj jakkoliv zasahovat.

Tento program rozhodně není PROFI a tedy míra zabezpečení by měla být adekvátní "běžnému" osobnímu používání. Zdůrazňujeme, že tento program není vhodný k používání v místech, kde se zachází s citlivými či utajovanými informacemi. Tento program není neprokonatelný a šifra, kterou je heslo chráněno není nikterak závažná.

Tyto skutečnosti sice nejsou nijak lákavé a téměř odrazují, ale my je uvést musíme. Tento program slouží prostě jenom k tomu, aby se Vám v souborech nehrabal zvědavý kolega, či Váš syn, zrovna když si odskočíte třeba na záchod.

Pokud tento program shledáváte jako velice užitečný a chcete poslat autorovi nějaký ten peníz, můžete tak činit na adresu: Pavel Patz, Krasická 41, Prostějov 796 01. Pokud zašlete zároveň i svoji emailovou adresu, dostanete NechMi speciálně s licencí na vaše jméno!

FAQ

Q: Jaká je míra zabezpečení mého počítače?

A: Program je pro většinu běžných uživatelů počítače dosti tvrdý oříšek k překonání. Při spuštění brání před použitím všech běžných klávesových zkratk a tedy jej není možné zavolat bez znalosti hesla. Rovněž bude po celou dobu běhu "navrchu" a tedy je téměř vyloučeno, že by se nějaký program mohl dostat do popředí. Přesto nedoporučujeme mít zároveň spuštěný jiný program, který bude mít vlastnost "navrchu". Heslo je uchováváno v šifrovaném tvaru a tedy jej není možné jednoduše odhalit.

Q: Jednoduše?

A: Ano. Každý znak je elementárními matematickými operacemi převeden na 16-ti bitové číslo. Ovšem to samé číslo nemusí vždy znamenat ten samý znak. Každopádně při prohlížení souboru s heslem se vám nezobrazí v čitelném formátu.

Q: A co když se nikomu podaří toto heslo rozšifrovat?

A: Především byste neměli kohokoliv pouštět k souborům s hesly. To znamená, že by program neměl být nainstalován na síťové jednotce či ve sdílené složce a zároveň byste měli důsledně používat ochranný režim našeho programu a nepouštět nikoho k počítači, pokud to nebude nutné.)

Q: Není jednodušší spíše používat spojení obrazovky s heslem?

A: Není. Kromě toho, že budete muset vše nastavovat sami, náš program je bezpečnější! Jsou totiž známy postupy, jak lze pomocí speciálního CD s autorunem spojení vyřadit! Náš program s tímto nemá problémy, už jenom proto, že při aktivaci ochranného režimu vypíná automatické rozpoznání CD.

Q: Co mám dělat, pokud zapomenou heslo.

A: Pokud si nepamatujete heslo a ochrana není aktivní, jednoduše spusťte program a postupujte stejně jako při zadávání hesla poprvé.

Q: A co když je program aktivován?

A: Nejlepší možností je si na bezpečné místo zapsat heslo, které Vám program při prvním spuštění vygeneroval. To potom použijte místo Vašeho běžného hesla. To nakonec zmiňte. Pokud ani jej neznáte, budete muset resetovat počítač. Nezapomeňte však, při resetování přijdete o veškerá neuložená data, a že bude nutné po resetu spustit ScanDisk, aby našel a opravil logické chyby na Vašem pevném disku, způsobené právě tímto krokem. Rovněž po startu spusťte program NechMe v základním režimu. Dojde tím k obnovení původního nastavení pro CD s autorunem.

Q: Může někdo cizí znát nouzové heslo?

A: Pokud mu jej sami neřeknete, nebo ho nenajde nikde zapsané ve Vašich věcech, potom ho znát nebude, protože to je pro každou instalaci jiné. Navíc se rovněž ukládá v šifrovaném formátu.

Q: Podle Vaší rady jsem nastavil klávesovou zkratku, ale nefunguje to

A: Za prvé, je nutné, aby byl takovýto zástupce umístěn buď na pracovní ploše a nebo v nabídce start. Dále je nutné, aby byla použita taková klávesová zkratka, kterou nepoužívá jiný zástupce. Rovněž je dobré si zkontrolovat, jestli Vaši zkratku nepoužívá nijaký program, který často používáte. Kupříkladu není dobré vybrat zkratku Ctrl+P, protože tu používá většina programů pro tisk.

Q: Mám úplně jiný problém

A: Potom nás kontaktujte na adrese: cdome@centrum.cz nebo použijte diskuzi na webu na adrese: <http://cyberdome.fbi.cz>

CyberDome NechMi! 1 - Help file generated by HelpWriter for Delphi.

Minimální požadavky

Pro běh programu **NechMi!** postačuje jakýkoliv počítač s operačním systémem **Windows 9x nebo Me**. Na pevném disku budete potřebovat pro instalaci okolo 600 kB volného místa.

Program funguje i na operačních systémech **Windows NT a 2000!** Na těchto systémech můžete ale použít volbu **Lock Workstation**.

CyberDome NechMi! 1 - Help file generated by HelpWriter for Delphi.

Vítejte!

CyberDome *NechMi!*

O co jde? [Základní informace](#) o tomto programu

Co proto potřebujete? [Minimální požadavky](#)

Co to umí? [Základní vlastnosti](#)

Jak na to? [Návod k použití](#)

Tohle musíte znát: [Licenění a jiná prohlášení](#)

Co byste chtěli vidět: [FAQ](#)

(c) 2001 by CyberDome
<http://cyberdome.fbi.cz>
cdome@centrum.cz

CyberDome NechMi! 1 - Help file generated by HelpWriter for Delphi.

Rejstøík

A	B	C	D	E	F	G	H	I	J	K	L	M
N	O	P	Q	R	S	T	U	V	W	X	Y	Z

16-ti bitové èíslo

A

autorunem

L

Lock Workstation

16-ti bitové èíslo

Je èíslo v rozsahu 0 až 65535. Toto èíslo je v počítaèi interpretováno dvìma byty (každý po 8mi bitech). Písmena jsou bìžní interpretována jedním bytem.

autorunem

CD, které obsahuje ve svém kořenovém adresáři soubor autorun.ini. Tento soubor obsahuje kupříkladu informace o tom, jaká ikona má být přiřazena jednotce CD-ROM či jaký program se po vložení CD spustí.

Lock Workstation

Jedno z tlačítek v operačních systémech Windows NT a 2000, která se objeví po stisku Ctrl-Alt-Delete. Po stisku tohoto tlačítka dojde k uzamčení stanice, která se dá odemknout jedině správným heslem aktivního uživatele nebo administrátora.

